

地元の話、聞けば聞くほど
楽しくなる! 好きになる!



地元住民が
旅に
お供します!



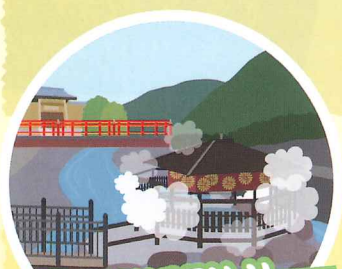
位置情報連動 散策型音声ガイドサービス

おともたび
OTO・MO・TABI



旅館の女将さん、人気料理店のシェフや、地域の歴史を熟知するガイドさんなど
地域を知り尽くした地元の人々が、余すところなく地域の魅力を教えてくださいます。

三つのエリアで対応! 計100スポット以上!



SHUZENJI
修善寺



TOI
土肥

COMING SOON
11月1日
対応開始

AMAGI YUGASHIMA
天城湯ヶ島

エリア内で
「おともたび」を
使って散策すれば
対応スポットで
音声自動再生!



旅先でスマホがあれば
無料で楽しめます!



おともたびは株式会社Otonoが運営する観光ガイドサービスです。



“おともたび”は、 歩いて、聞いて楽しむ!



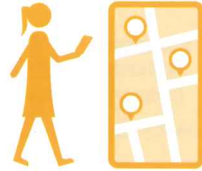
Access



QRコードを読むだけで、
すぐにサービス開始!

面倒なアプリのインストールは不要です!

Walk & hearing



地図のアイコンを目指して、
音声ガイドを聞こう!

アイコンに近づくと音声でスタート。
まち歩きや運転しながら、ハンズフリーで
あなたの旅にお供します!

Enjoy



地元ならではの小話・お得な情報で、
旅時間ももっと楽しく!

グルメ情報や地元のビックリ常識、聞けば聞
くほどいいことあるかも!地域の声を聞いて、
ディープな旅をお楽しみください。



地元の人々から、こんなお話が聞けます!!

修善寺エリア

あの“芥川龍之介”
御用達の老舗旅館!
女将さんの**ここだけ話**



名物女将
が
教えます

土肥エリア

日本最大のダルマ像への
お唱えの言葉、
こっそり教えます。



観光協会の
朝香さんが教えます

天城湯ヶ島エリア

絶品草餅を片手に、
「トイレの神様」に
会いに行こう!?



なんと伊豆市長の
菊地さんが語ります!

「修善寺」と「修禅寺」の
読み方の違い?
これであなたも地元民!



修善寺ふるさとガイドの
落合さんが教えます

Mr.キャプテンが、
船酔いしない方法
伝授します!



駿河湾フェリー
ベテラン船長が
教えます

「伊豆の踊子」でもおなじみ!
浄蓮の滝に伝わる**伝説**、
知っていますか?



浄蓮の滝前の喫茶店
山崎さんが教えます

などなど…お話を聞けるスポットは
3エリアで計**100箇所以上!!**

表面のQRコード
から始めよう!

伊豆版/
おともたび
OTO·MO·TABI