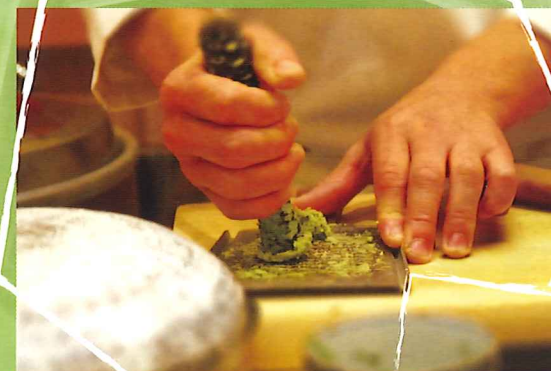


わさび

美味し

本物の生わさびは、辛いだけじゃない
鼻に抜ける辛さ、爽やかな香り、若草色の鮮やかな色
伊豆だからこそ味わうことができる本物のわさびに出会う



施設情報

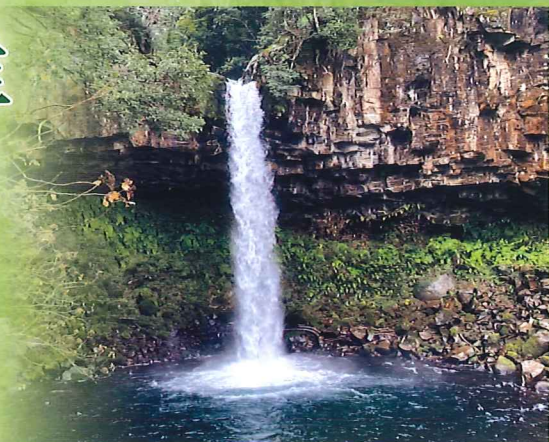


| | |
|------|---|
| 施設住所 | 〒410-2514 静岡県伊豆市原保 116-1 |
| 電話番号 | 0558-92-0100 |
| 開館時間 | 10:00～16:00 |
| 休館日 | 毎週水曜日、年末年始 ※水曜日が祝日の場合は営業 |
| 入館料 | 無料 |
| 駐車場 | 16台(無料) |
| アクセス | <自家用車でお越しの場合> ・伊豆縦貫道修善寺 IC から 18 分 ・伊豆スカイライン冷川 IC から 8 分 ・伊豆箱根鉄道修善寺駅から 15 分 <公共機関でお越しの場合> ・修善寺駅 C23/C24/C25 中伊豆- 筏場行き 「中原戸入口」下車(乗車時間21分) |

本物の生わさびを
食べてみませんか



雄大な自然に触れる



わさび農家は
こうやって食べる



わさびが買えるお店はこちら

①農産物直売所「季多楽」

伊豆市柳瀬 252-1 0558-83-2636
 地元の野菜やお惣菜が買えます



②三角屋商店

伊豆市戸倉野 185 0558-83-0108
 旅館で大人気な本格わさび漬

③わさびの大見屋

伊豆市地藏堂 1242 0558-83-2900
 わさび漬づくり体験も是非



④芳野屋わさび店

伊豆市筏場 24-3 0558-83-0114
 中伊豆産のわさび専門店

⑤たか惣

伊豆市筏場 1017 0558-83-0135
 こだわりの真妻わさびを生産



わさびが食べられるお店はこちら

①うなぎ・とろろの川善

伊豆市関野 317 0558-83-0609
 うなぎとわさびの相性がぴったり

②宮城 (みやしろ)

伊豆市八幡 477-1 0558-83-2390
 名物ロース丼はわさびでさっぱりと



③あぜみち

伊豆市原保 144-1 0558-83-1794
 焼肉とわさびで今夜は乾杯

④あまからや

伊豆市原保 246 0558-99-9895
 わさび農家を作るわさび丼とスパイスラーメン



Izu Wasavisitor Center

周辺店舗情報



周辺の観光情報はこちら▲